

## Geschirrspülen

### Gläserspülmaschine. doppelte Isolierung, Wash Safe Control, Ablauf-, und Reinigungsmitteldosier-, 30

#### Technisches Datenblatt

 ARTIKEL #  
 MODELL #

NAME #

SIS #

AIA #


**402230 (ESDIAG)**

Gläserspüler (klein), mit WASH-SAFE CONTROL, isolierte doppelwandige Ausführung, elektronische Steuerung, eingebaute Ablaufpumpe, Reiniger- und Klarspülerspender, 3 Programme, 30K/Std

### Kurzbeschreibung

#### Artikel Nr.

Electrolux Professional green&clean Gläserspülmaschine Heißwasserklarpülung, die ein Körbe mit den Abmessungen 400\*400mm mit WASH SAFE CONTROL 84°C spült. Die elektrischen Eigenschaften sollen 230 Volt einphasig 50Hz sein. Die Waschleistung wird durch eine leistungsstarke Waschpumpe, rotierende Waschsprüharme sowohl von unten als auch von oben gewährleistet. 84°C Nachspültemperatur und konstanter Druck werden durch den eingebauten atmosphärischen Boiler gewährleistet. Das Gerät verfügt über eine LED-Kontrollleuchte "WASH SAFE CONTROL". Grünes Licht zeigt an, dass alle gewaschenen Teile ordnungsgemäß gespült worden sind. Drei automatische Zyklen von 120/ 300/ 120 Sekunden, geeignet für Gläser und kleine Teller/ Untertassen. Doppeltür mit Gegengewichtsausgleich. Große Türöffnung von 290 mm zum Spülen hoher Gläser. Isolierter, doppelwandiger Maschine. Gepresster Tank mit runden Ecken. 304-Edelstahlkonstruktion, einschließlich Tür, Rahmen, Spültank, Tankfilter, Spülarme und Klarspülarme. Elektronische Steuerung mit Temperaturanzeige. Die Maschine umfasst eine Ablaufpumpe, eine Reinigungsmittel- und eine Klarspülermittel Dosierpumpe und ist mit einem Elektrokabel und einem Schuko-Stecker ausgestattet.

### Hauptmerkmale

- Maschine mit Softstart als zusätzlichen Schutz für empfindliches Spülgut.
- Konstante Temperatur von ca. 53 °C während des gesamten Klarspülzyklus, unabhängig von Versorgungsnetz und Wasserdruck.
- Eingebaute Spül- und Klarspülmitteldosierer mit automatischem Start- und Dauerladezyklus für perfekte Spülergebnisse bei minimiertem Service und Wartung.
- Tiefgezogener Spültank mit gerundeten Ecken mit Neigung zum Ablauf zum Vermeiden von Schmutzbildung und für schnelle Entleerung in wenigen Minuten. Tiefgezogener Spültanks ohne Schweißpunkte bieten garantierte Wasserdichte.
- Doppelwandig isolierte Wände für niedrigen Geräuschpegel und verringerte Wärmeabstrahlung von der Maschine.
- Grünes Licht für "Spülsicherheitskontrolle" bestätigt, dass alles korrekt gespült ist.
- Isolierte Ausführung, geräuscharm mit < 70 db(A)
- Mit Ablaufpumpe für leichte und schnelle Installation ohne Öffnen der Maschine.
- Eingebauter atmosphärischer Boiler, der so dimensioniert ist, dass er das einströmende Wasser für die Desinfektionsspülung auf mindestens 84 °C erhöht. Es ist keine externe Drucksteigerungspumpe erforderlich.
- Max. Kapazität: 30 Körbe/h
- Mit Elektrokable, 1-phasig und Schukostecker für einfache und schnelle Installation.
- Spülsystem mit oberen und unteren Spülarmen, Hochleistungsspülpumpe und großem Boiler für professionelles Spülen.
- Einfacher Servicezugriff auf die Hauptkomponenten, ohne die Maschine bewegen zu müssen.
- Neue Elektronische Steuerung zur einfachen Bedienung und Einstellung, sowie Servicediagnose

### Konstruktion

- An der Rückseite ganz durch eine Abdeckplatte geschlossen.
- Maschine mit Spül- und Nachspülmittel-Dosierpumpen.
- Spül- und Nachspülarme und Düsen aus Edelstahl.
- Aus Edelstahl in Spitzenqualität, doppelwandige Konstruktion für lange Haltbarkeit und verringerte Geräuschentwicklung.
- Innenelemente (Arme und Siebe) leicht herausnehmbar.
- Großer Tankfilter sammelt Grobe Schmutzpartikel, hält das Spülwasser länger sauber und erwirkt somit bessere Reinigungsergebnisse
- Edelstahl Frontverkleidung, Auflagesicken, Tank, Filter Spül und Nachspülarme

### Nachhaltigkeit

- Doppelwandige Konstruktion und isolierte Tür gegen Auskühlen des Tankwassers, weniger Energieverbrauch und geringeren Geräuschpegel, Federentlastete Türmechanik

Genehmigung: \_\_\_\_\_

## Serienmäßiges Zubehör

- 1 St. Edelstahl-Tankfilter für NGW PNC 864003
- 1 St. Quadratischer Gläserkorb 400 x 400 x 150mm PNC 864470

## Optionales Zubehör

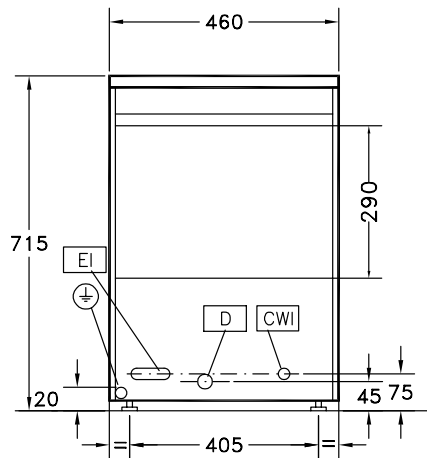
- |  |            |                          |
|--|------------|--------------------------|
| • externer Wasserenthärter, manuell, 12-Liter  | PNC 860412 | <input type="checkbox"/> |
| • externer Wasserenthärter 20 l, manuell,  | PNC 860430 | <input type="checkbox"/> |
| • Wasserfilter für Teil-Demineralisierung  | PNC 864017 | <input type="checkbox"/> |
| • Wasserhärte-Messkit  | PNC 864050 | <input type="checkbox"/> |
| • Drucksteigerungspumpe  | PNC 864051 | <input type="checkbox"/> |
| • Gelber Besteckbehälter   | PNC 864242 | <input type="checkbox"/> |
| • Wasserfilter für Voll-Demineralisierung  | PNC 864367 | <input type="checkbox"/> |
| • Druckminderer für Eintank-Geschirrspülmaschinen  | PNC 864461 | <input type="checkbox"/> |
| • Satz mit 4 Besteckbehältern, Kunststoff gelb, für je ca. 15 Besteckteile                               | PNC 865574 | <input type="checkbox"/> |
| • Kleinteile-Gittereinsatz für Spülkörbe   | PNC 867016 | <input type="checkbox"/> |
| • Eckiger Korb für Gläser (h 115mm)  | PNC 867033 | <input type="checkbox"/> |
| • Einsatz für 12 Untertassen, 290 x 90 x 75 mm   | PNC 867048 | <input type="checkbox"/> |
| • Eckiger Korb für 16 Teller (D=190 mm) oder 7 Teller (D=240 mm)   | PNC 867052 | <input type="checkbox"/> |
| • Eckiger Korb für Gläser (h 100 mm)   | PNC 867053 | <input type="checkbox"/> |
| • Eckiger Korb für Gläser (h 200 mm)   | PNC 867054 | <input type="checkbox"/> |
| • Eckiger Korb mit Besteckbehälter und Tasseneinsatz auch für kleine Teller geeignet                     | PNC 867055 | <input type="checkbox"/> |
| • Eckiger Korb mit geneigtem Boden für 16 Gläser bis max. 280 mm, perfekt geeignet für Weizenbieregläser | PNC 867056 | <input type="checkbox"/> |
| • Runder Korb mit Rahmen   | PNC 867057 | <input type="checkbox"/> |
| • Einsatz für Sektgläser   | PNC 867058 | <input type="checkbox"/> |
| • Einsatz für 14 Untertassen für Körbe 400x400 mm  | PNC 867060 | <input type="checkbox"/> |
| • Tasseneinsatz, geneigt   | PNC 867061 | <input type="checkbox"/> |
| • Einsatz für 7 Teller (D=240 mm)  | PNC 867062 | <input type="checkbox"/> |



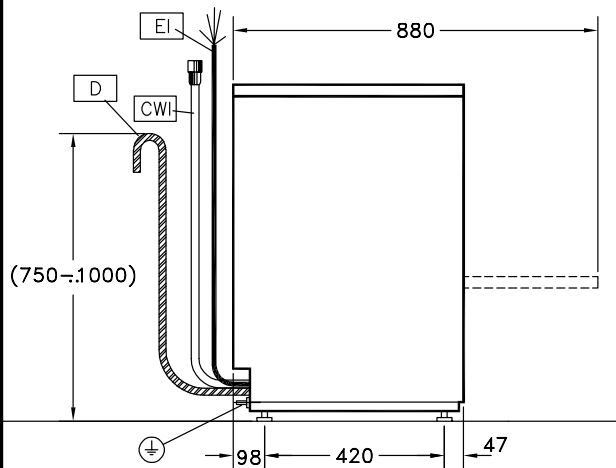
**Electrolux**  
PROFESSIONAL

**Geschirrspülen**  
Gläserpülmaschine. doppelte Isolierung, Wash  
Safe Control, Ablauf-, und  
Reinigungsmitteldosier-, 30

Front



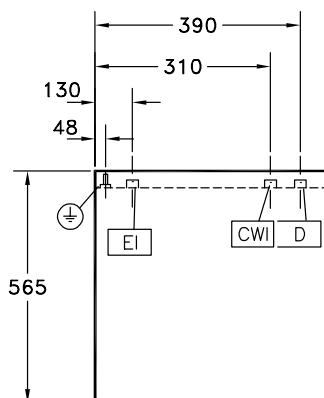
Seite



CWI = Kaltwasserzulauf  
D = Ablauf  
EI = Elektroanschluss  
EO = Elektroanschlussdose  
WI = Wasserzulauf  
XD = Spülmittelanschluss

XR = Klarspülmittelanschluss

oben



## Elektrisch

Netzspannung:	220-240 V/1 ph/50 Hz
Installierte Standardleistung*	3.3 kW
Boiler-Heizelemente	3 kW
Tankheizungs-Heizelemente:	0,8 kW
Spülpumpengröße:	0.3 kW

## Wasser

Druck bar min/max.:	1.8-3 bar
Zulaufwassertemperatur:	10-55 °C
Wasserablaufdimension:	27mm
Tankinhalt (l) Spülzyklus:	6
Wasserverbrauch je Zyklus (lt):	0 / 0
Boilerinhalt (lt):	5
Wasserzulaufdimension:	G 3/4"

## Schlüsselinformation

Spültemperatur (MIN):	55-65°C
Kammerabmessungen - Breite:	400 mm
Kammerabmessungen - Tiefe:	400 mm
Kammerabmessungen - Höhe:	290 mm
Nachspültemperatur (MIN):	80-90 °C
Außenabmessungen, Länge:	460 mm
Außenabmessungen, Tiefe:	565 mm
Außenabmessungen, Höhe:	715 mm
Nettogewicht:	37 kg
Versandgewicht:	50 kg
Versandhöhe:	880 mm
Versandlänge:	620 mm
Versandtiefe:	500 mm
Versandvolumen:	0.27 m³
[NOT TRANSLATED]	30
[NOT TRANSLATED]	0
[NOT TRANSLATED]	120/180/300

## Nachhaltigkeit

Geräuschpegel:	61 dBA
----------------	--------



Geschirrspülen  
Gläserpülmaschine. doppelte Isolierung, Wash Safe Control, Ablauf-,  
und Reinigungsmitteldosier-, 30  
Das Unternehmen behält sich das Recht auf Änderungen der Spezifikation vor.

2026.01.05